



SANTUARIO DE LAS APARICIONES del Inmaculado Corazón de María

C/ Sor Lucía, 3
Casco Antiguo Pontevedra

CO20-066

DICIEMBRE-2020

DESCRIPCIÓN DE LAS ACTUACIONES A EJECUTAR:

1. ACTUACIONES NECESARIAS ESTRUCTURALES:

- SUSTITUCIÓN DE LAS CUBIERTAS
- SUSTITUCIÓN DEL FORJADO BAJO CUBIERTA
- REFUERZO ESTRUCTURAL DEL FORJADO DE PLANTA SEGUNDA

2. ACTUACIONES PARA USO PUBLICO DE VISITA DE PEREGRINOS:

- ESTADO ACTUAL Y REFORMADO PLANTA BAJA
- ESTADO ACTUAL Y REFORMADO PLANTA PRIMERA
- ESTADO ACTUAL Y REFORMADO PLANTA SEGUNDA
- CAPILLA DE LAS APARICIONES

3. ACTUACIONES CUMPLIMIENTO CTE DE INCENDIOS

- CUADRO RESUMEN DE ACCIONES
- DETALLE EN PLANOS DE LAS ACCIONES

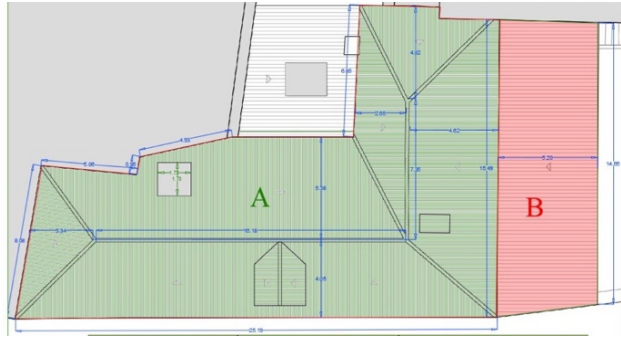
4. ACTUACIONES DE MEJORA EN EL EDIFICIO:

- INSTALACIONES DE ELECTRICIDAD Y CALEFACCION
- AISLAMIENTO TERMICO Y CARPINTERIAS

5. TRAMITES ADMINISTRATIVOS:

- LICENCIA DE OBRA

1. ACTUACIONES NECESARIAS ESTRUCTURALES:



CUBIERTA A: Superficie 343,04 m²

Situación actual:

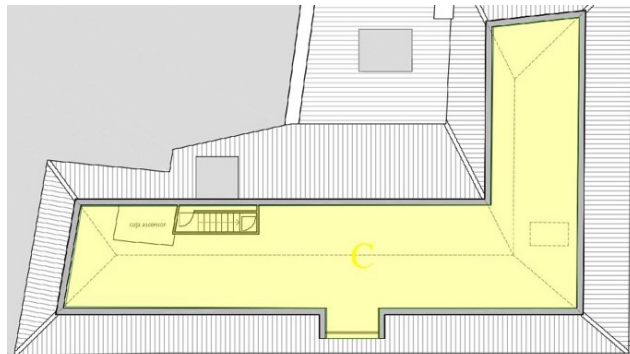
Estructura de cerchas y pantones de madera donde apoya directamente una teja cerámica plana.

Informe patológico:

La madera presenta ataque de hongos y pudrición debido a la humedad y las filtraciones de agua, hay que cambiar la estructura y asegurar la impermeabilización.

Actuación:

Demolición de la cubierta existente. Instalación de nueva estructura de madera, Colocación de panel sandwich con aislamiento térmico, impermeabilización y acabado de teja plana.



CUBIERTA B: Superficie 85,10 m²

Situación actual:

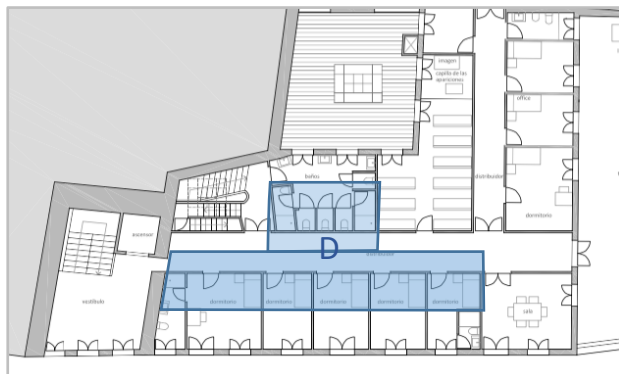
Cubierta ligera con estructura tubular metálica y cubrición con placa ondulada de pvc.

Informe patológico:

Posible contenido de amianto, debe analizarse y en caso positivo retirar. PEPRICA obliga a poner cubierta de teja

Actuación:

Demolición de la cubierta existente, Instalación de nueva cubierta inclinada con acabado de teja plana.



BAJO CUBIERTA C: Superficie 115,40 m²

Situación actual:

Forjado de madera compuesto por los tirantes inferiores de las cerchas de cubierta

Informe patológico:

La madera presenta ataque de hongos y pudrición debido a la humedad y las filtraciones de agua y los apoyos en los muros de piedra se encuentran deteriorados.

Actuación:

Demolición del bajo cubierta existente, Instalación de nueva estructura de madera y saneado de las cabezas de los muros. Forjado con placa Thermochip

REFUERZO FORJADO PLANTA SEGUNDA D: Superficie 69,50 m²

Situación actual:

forjado de madera con una zona flectada en la zona de las salas y actual aseo.

Informe patológico:

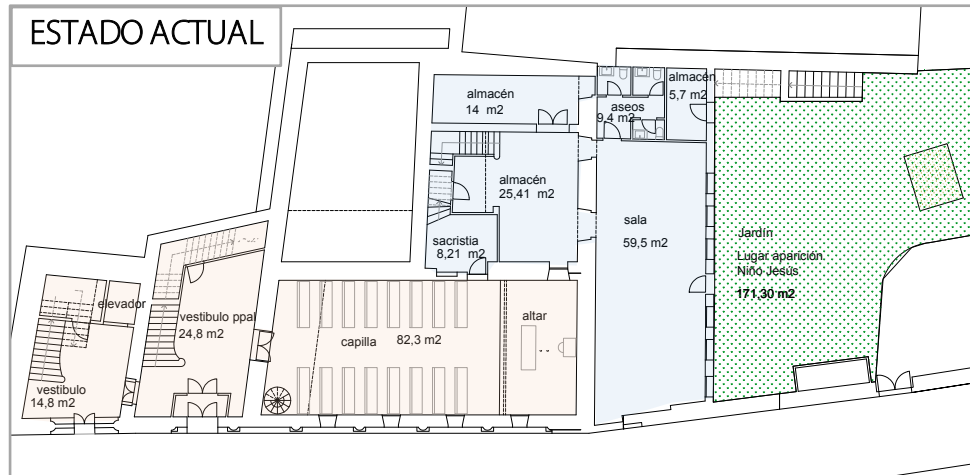
la madera se encuentra en buen estado de conservación, la flexión se debe a una viga con una luz excesiva (reforma realizada al forjado)

Actuación:

Refuerzo estructural de acuerdo al calculo que se realice, posible viga transversal de apoyo en nuevos pilares que se apoyen en el muro existente. Reposición de solados flectados

2. ACTUACIONES PARA USO PUBLICO DE VISITA DE PEREGRINOS

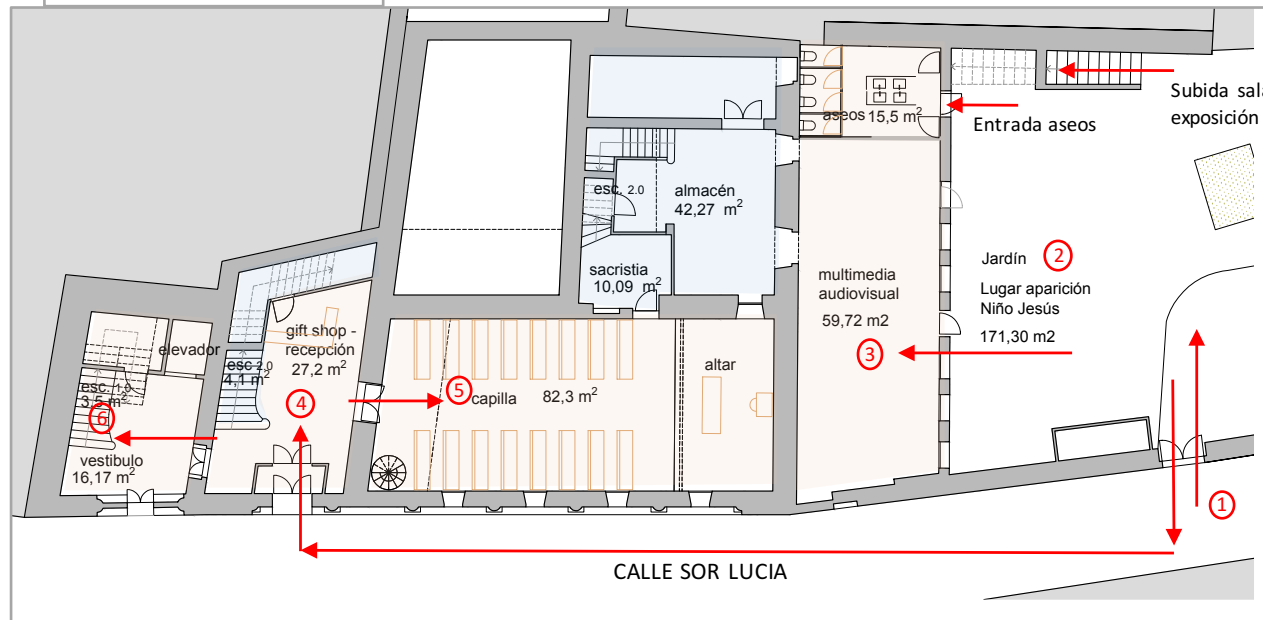
2.1 PLANTA BAJA



MEJORAS Y ACTUACIONES A IMPLEMENTAR:

- DIFERENCIACION DE RECORRIDOS DE PEREGRINOS (PÚBLICO) AL USO PRIVADO (VIVIENDA CONVENTO)
- INCLUIR EN LA VISITA DEL PEREGRINO EL JARDIN DONDE SE APARECIÓ EL NIÑO JESUS
- NUEVA SALA CON EXPLICACION AUDIOVISUAL Y EXPOSICIÓN DEL SANTUARIO
- ADECUAR NUEVOS ASEOS PARA LOS VISITANTES
- GIFT SHOP , RECEPCIÓN Y ENTRADAS
- PUESTA EN MARCHA DEL ASCENSOR (ACCESIBILIDAD) AHORA EN DESUSO
- REVISION DE CUMPLIMIENTO DE CTE FUEGO EN VIAS DE EVACUACION

ESTADO REFORMADO



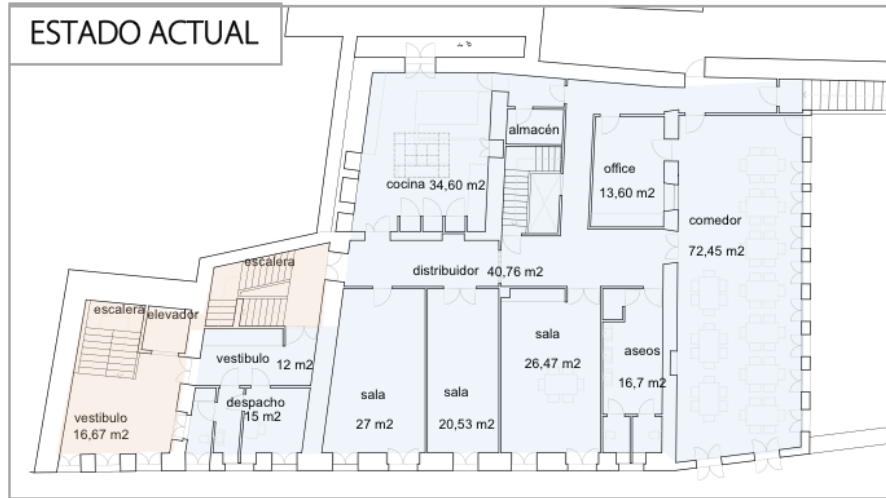
PROPUESTA DE RECORRIDOS / ESPACIOS:

- 1** ENTRADA DESDE LA CALLE AL JARDIN 171,3 m²
- 2** VISITA IMAGEN NIÑO JESUS APARECIDO
- 3** SALA EXPOSICIÓN Y AUDIOVISUAL – 59,72 m² Y ASEOS PUBLICOS 15,5 m²
- 4** SALIDA A LA CALLE SOR LUCÍA Y ENTRADA A RECEPCION – GIFT SHOP 24,8 m²
- 5** VISITA CAPILLA 82,3 m²
- 6** SUBIDA ESCALERA / ASCENSOR PLANTA PRIMERA



2. ACTUACIONES PARA USO PUBLICO DE VISITA DE PEREGRINOS

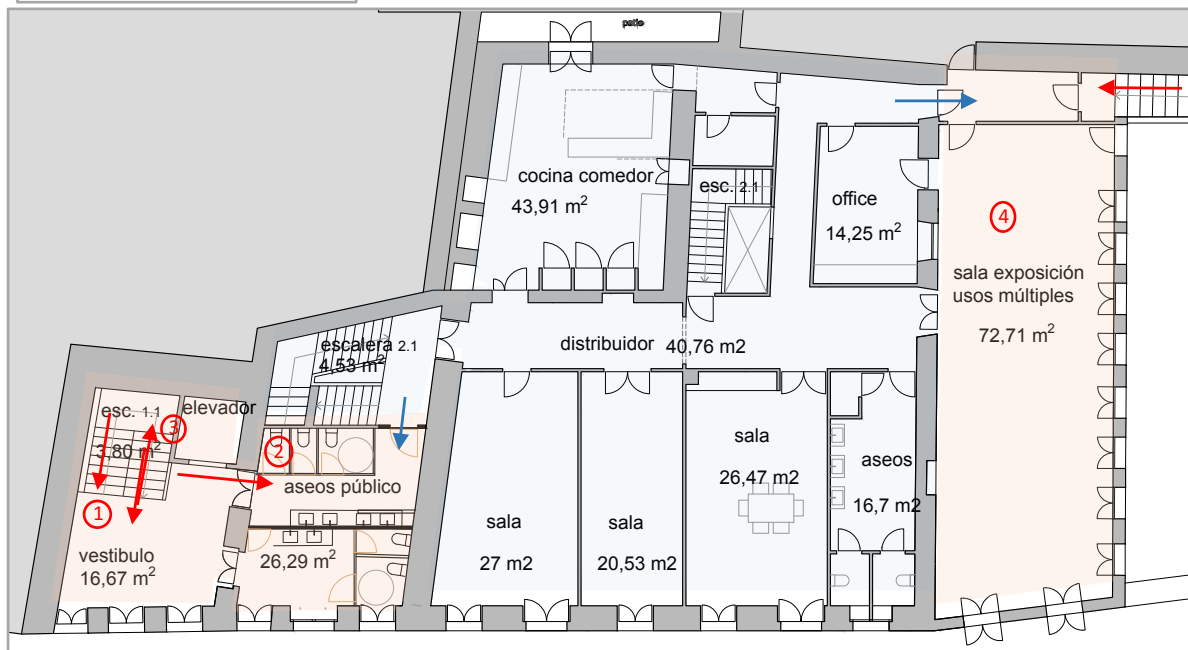
2.2 PLANTA PRIMERA



MEJORAS Y ACTUACIONES A IMPLEMENTAR:

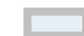



- DIFERENCIACION DE RECORRIDOS DE PEREGRINOS (PÚBLICO) AL USO PRIVADO (VIVIENDA CONVENTO)
- INCLUIR ASEOS PARA LOS PEREGRINOS, CALCULADOS PARA DOS AUTOBUSES SIMULTANEOS DE VISITA
- LA ESCALERA DE MADERA SE QUEDA PARA USO PRIVADO
- POSIBLE REDISTRIBUCIÓN DEL ÁREA PRIVADA SEGÚN NECESIDADES (MAS CUARTOS, PARA COMPENSAR LA PLANTA SEGUNDA)
- PUESTA EN MARCHA DEL ASCENSOR (ACCESIBILIDAD) AHORA EN DESUSO
- REVISION DE CUMPLIMIENTO DE CTE FUEGO EN VIAS DE EVACUACION

ESTADO REFORMADO



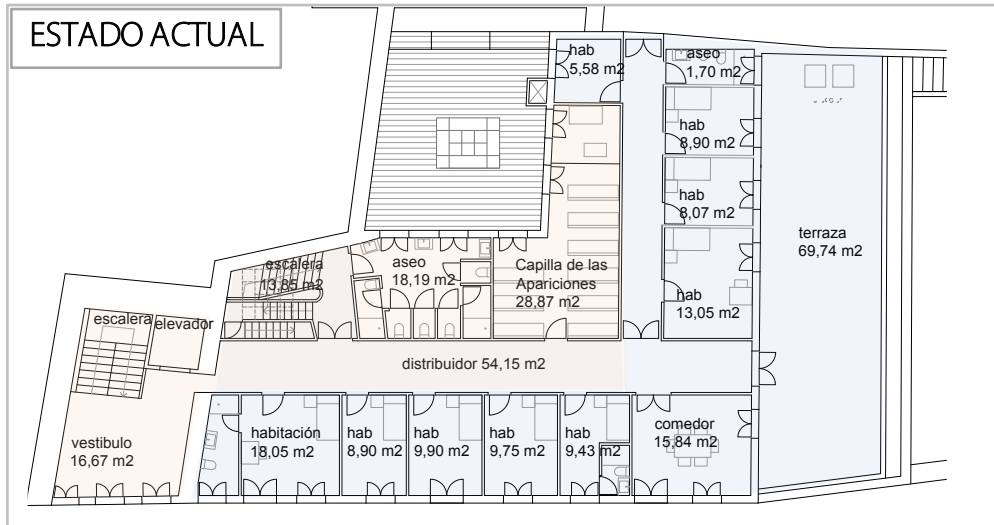
PROPUESTA DE RECORRIDOS / ESPACIOS:

- 1** SUBIDA DE PLANTA BAJA A VESTÍBULO DE ESPERA 16,67 m²
 - 2** ASEOS PÚBLICOS SEPARADOS DE MUJERES Y HOMBRES, INCLUYENDO ASEO ADAPTADO 26,29 m²
 - 3** SUBIDA ESCALERA / ASCENSOR PLANTA SEGUNDA
 - 4** SALA DE EXPOSICIÓN / USOS MULTIPLES 72,71 M²
- ACCESO POR ESCALERA EXTERIOR

-  USO PRIVADO
-  USO PÚBLICO
-  RECORRIDOS PÚBLICO
-  RECORRIDOS PRIVADO

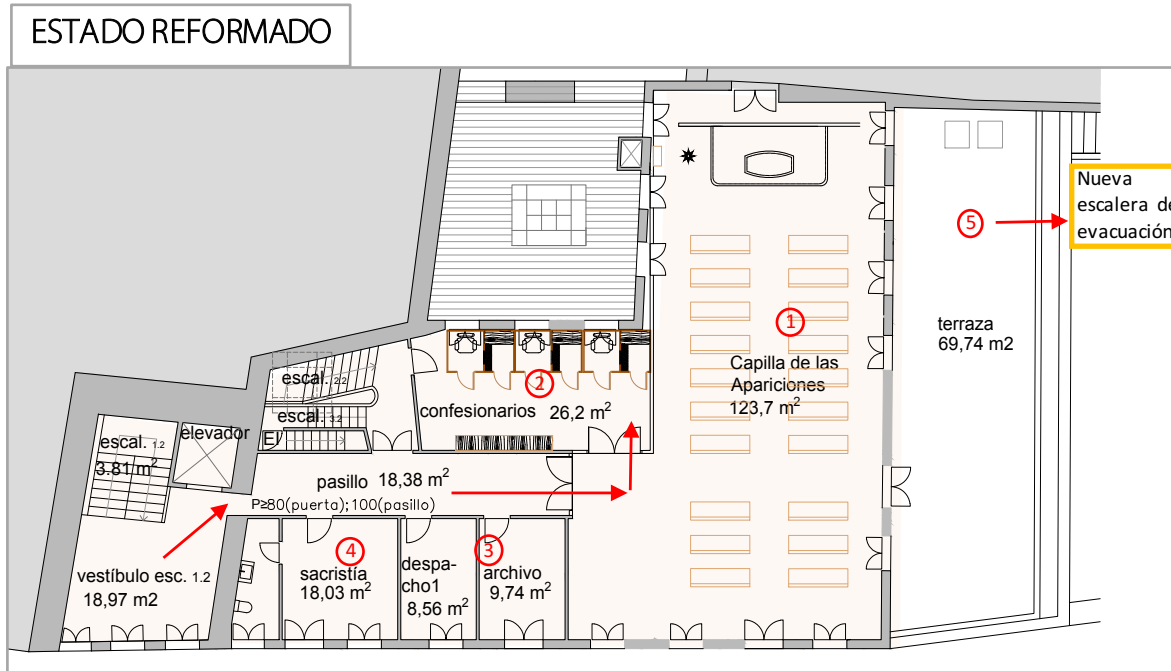
2. ACTUACIONES PARA USO PUBLICO DE VISITA DE PEREGRINOS

2.3 PLANTA SEGUNDA



MEJORAS Y ACTUACIONES A IMPLEMENTAR:

- DIFERENCIACION DE RECORRIDOS DE PEREGRINOS (PÚBLICO) AL USO PRIVADO (VIVIENDA CONVENTO)
- INCREMENTAR EL TAMAÑO DE LA CAPILLA DE LAS APARICIONES
- CREAR UN NUEVO ESPACIO CAPILLA DE LA ADORACIÓN
- INCLUIR SALAS DE CONFESIONARIO / GUÍA ESPIRITUAL
- NUEVA SACRISTÍA
- RESOLVER CON PUERTAS DE VIDRIO LA CONEXIÓN CON LA ZONA PRIVADA QUE CRUZA POR LA CAPILLA
- PUESTA EN MARCHA DEL ASCENSOR (ACCESIBILIDAD) AHORA EN DESUSO
- REVISION DE CUMPLIMIENTO DE CTE FUEGO EN VIAS DE EVACUACION

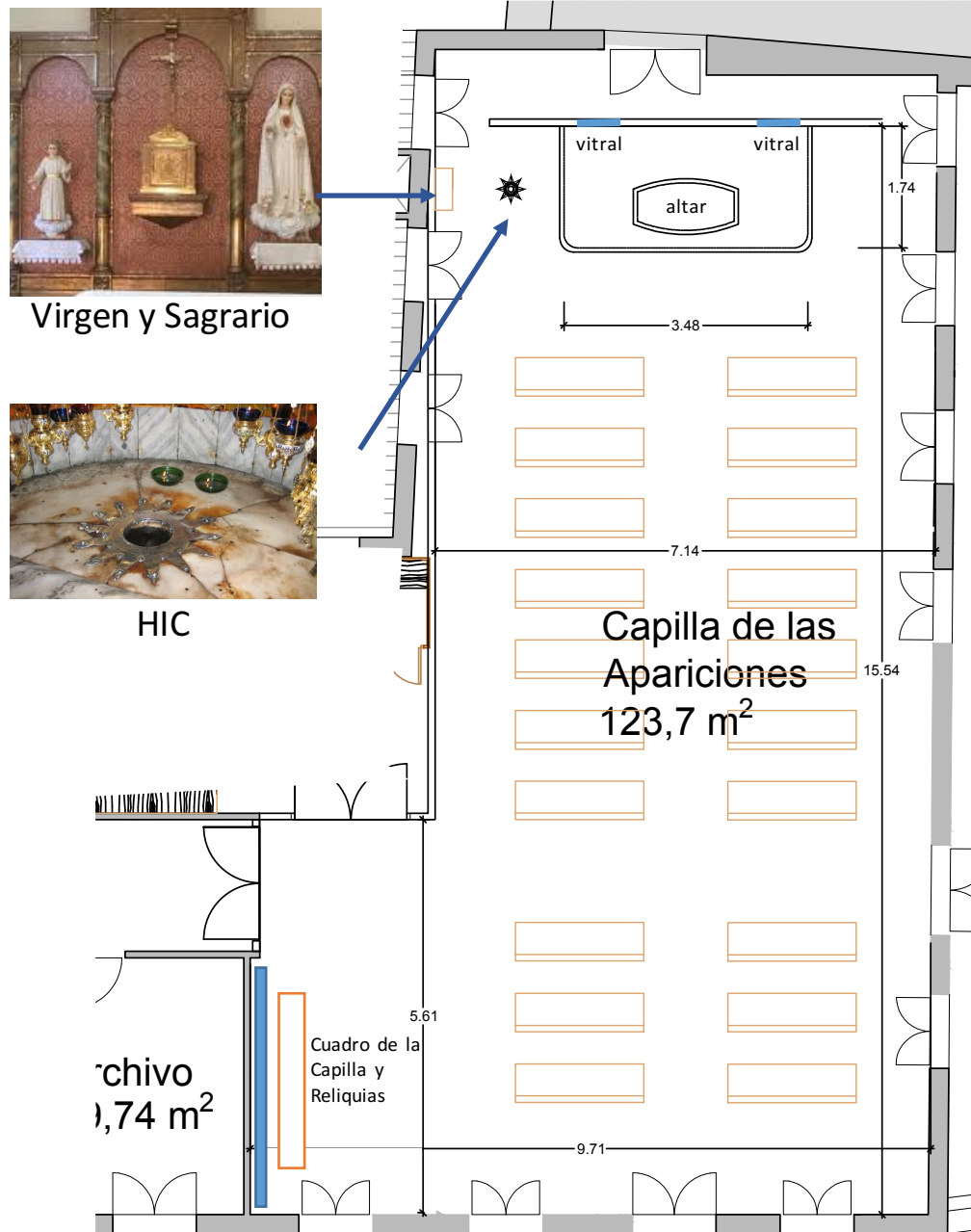


PROPUESTA DE RECORRIDOS / ESPACIOS:

- 1** CAPILLA DE LAS APARICIONES 123,7 m²
- 2** CONFESIONARIOS 26,2 M²
- 3** DESPACHO / ARCHIVO 18,80 m²
- 4** SACRISTÍA 18,05 m²
- 5** NUEVA ESCALERA EVACUACIÓN METÁLICA DESDE LA FACHADA DEL PATIO



2. CAPILLA DE LAS APARICIONES:



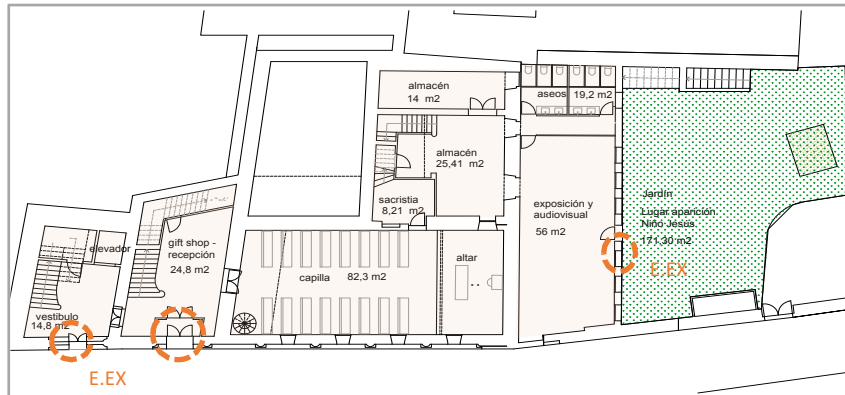
Cubierta con vigas vistas de madera

3. APLICACIÓN DE CÓDIGO TÉCNICO EN MATERIA INCENDIOS:

ACTUACIONES A REALIZAR PARA CUMPLIMIENTO DE CTE - REQUERIMIENTOS DE FUEGO

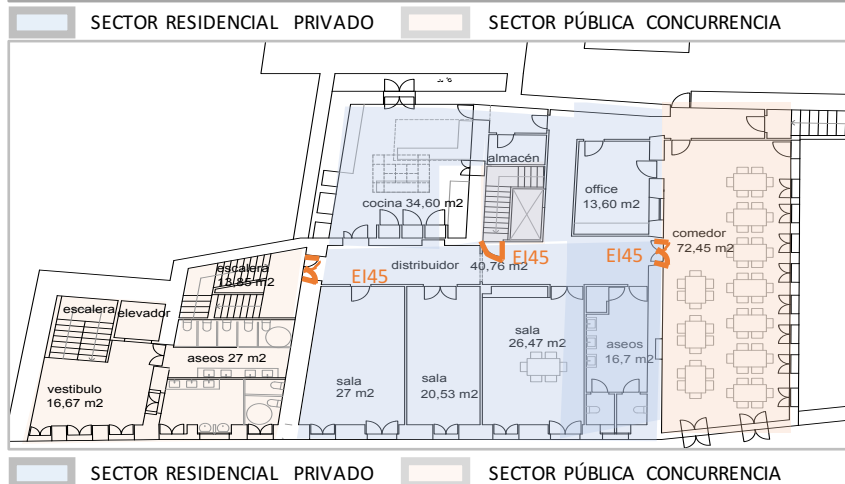
SECCIÓN	CTE	COMENTARIOS	ACTUACIÓN A REALIZAR
SECTORIZACION	DBSI1	Se diferencian dos sectores de incendios: uso residencial privado de 468 m2 y ocupación 66 personas (P1) pública concurrencia (PB y P2) 554 m2 y 333 personas	INSTALACION DE 2 PUERTAS EI45 EN P1
PROPAGACION FUEGO	DBSI1	La resistencia al fuego de la estructura debe ser R90 en forjado P1 y bajo cubierta y R60 en forjado P2	IGNIFUGACION ESTRUCTURA DE FORJADOS CON FALSO TECHO / LANA ROCA / PINTURAS
EVACUACIÓN DE OCUPANTES	DBSI3	Los espacios de pública concurrencia con ocupación > 50 personas contarán con dos salidas de emergencia diferenciadas (capilla de las Apariciones P1 y Sala de exposición)	P2ª NUEVA ESCALERA EN METÁLICA ACCESO DESDE LA TERRAZA AL PATIO EXT. INCLUIR PUERTA EN SALA EXPOSICIONES.
RECORRIDOS DE EVACUACIÓN	DBSI3	Vías de evacuación mínimo 1,20 m ancho y puertas 80 cm	MODIFICAR ANCHO PUERTA P2 SALIDA DEL PASILLO A LA ESCALERA
ILUMINACION DE EMERGENCIA Y SEÑALÉTICA	DBSUA4	Señalización de los medios de evacuación e iluminación de emergencia es obligatorio en pública concurrencia	INCLUIR ALUMBRADO DE EMERGENCIA EN > 100 M2 Y SEÑALÉTICA >50 M2 EN PB Y P2 Y VIAS EVACUACION
PROTECCIÓN DE ESCALERAS	DBSI3	Uso pública concurrencia con altura de evacuación menor de 10 metros	NO ES NECESARIO ESCALERA PROTEGIDA
BIE'S, SISTEMAS DE ALARMA E HIDRANTES	DBSI4	Pública concurrencia en superficies >500 m2 y ocupación >500 personas	ES NECESARIO BIE'S, DETECCIÓN Y SIST DE ALARMA

3. APLICACIÓN DE CÓDIGO TÉCNICO EN MATERIA INCENDIOS:



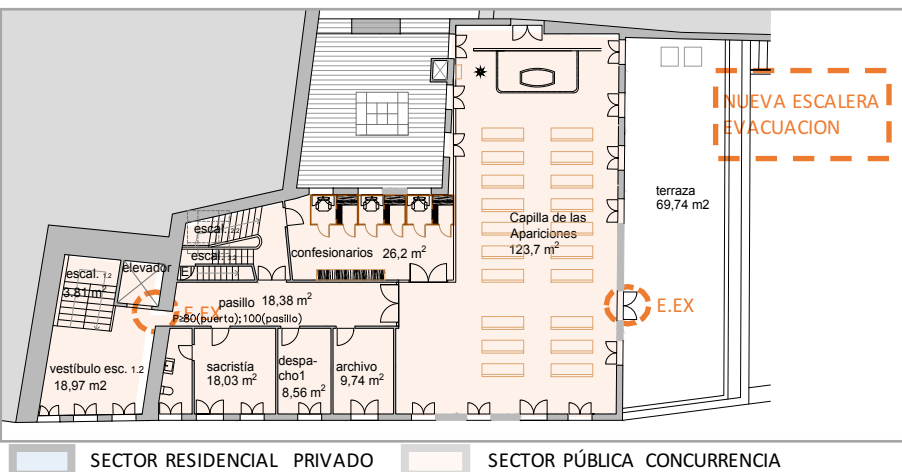
PLANTA BAJA

- INCLUIR EN LA SALA DE EXPOSICIÓN UNA SALIDA EXTERIOR (E.EX) POR SER OCUPACIÓN > 50 PERSONAS NECESITA 2 SALIDAS.
- REVISAR EL CUMPLIMIENTO DE LAS PUERTAS DE EVACUACION EXTERIOR E.EX (TAMAÑO, APERTURA EXT, BARRA ANTIPÁNICO)
- SECTORIZACIÓN R90 DEL FORJADO – TECHO: DESMONTAJE DEL FALSO TECHO ACTUAL Y MONTAJE DE TECHO TIPO PLADUR 3 PLACAS RF.
- ALUMBRADO DE EMERGENCIA Y SEÑALIZACIÓN DE VÍAS DE EVACUACIÓN
- INSTALACION DE DETECCIÓN, BIES Y ALARMA



PLANTA PRIMERA

- SECTORIZACIÓN MEDIANTE INSTALACIÓN DE PUERTAS CONRTAFUEGOS E145
- SECTORIZACIÓN DEL FORJADO – TECHO: DESMONTAJE DEL FALSO TECHO ACTUAL Y MONTAJE DE TECHO TIPO PLADUR 3 PLACAS RF.
- ALUMBRADO DE EMERGENCIA Y SEÑALIZACIÓN DE VÍAS DE EVACUACIÓN
- INSTALACION DE DETECCIÓN, BIES Y ALARMA



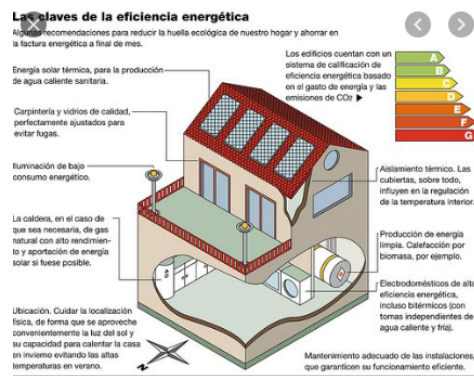
PLANTA SEGUNDA

- INSTALACIÓN DE DOS SALIDAS DE EMERGENCIA PARA LA CAPILLA DE LAS APARICIONES OCUPACIÓN > 50 PERSONAS, DIFERENTES DIRECCIONES DE EVACUACIÓN.
- **NUEVA ESCALERA DE EVACUACIÓN** METÁLICA DE SALIDA POR LA TERRAZA
- REVISAR EL CUMPLIMIENTO DE LAS PUERTAS DE EVACUACION EXTERIOR E.EX (TAMAÑO, APERTURA EXT, BARRA ANTIPÁNICO)
- SECTORIZACIÓN R90 DEL FORJADO – DE ACUERDO AL NUEVO FORJADO BAJO CUBIERTA A INSTALAR
- ALUMBRADO DE EMERGENCIA Y SEÑALIZACIÓN DE VÍAS DE EVACUACIÓN
- INSTALACION DE DETECCIÓN, BIES Y ALARMA

DESCRIPCIÓN DE LAS ACTUACIONES A EJECUTAR:

4. ACTUACIONES DE MEJORA EFICIENCIA ENERGETICA EN EL EDIFICIO:

➤ INSTALACIONES DE ELECTRICIDAD Y CALEFACCION



SUSTITUCIÓN DE CALDERA DE GAS NATURAL CON ALTO RENDIMIENTO

ESTUDIO DE INSTALACION DE PANELES SOLARES

MEJORA DE LA INSTALACION ELECTRICA E ILUMINACION DE BAJO CONSUMO TIPO LED

➤ AISLAMIENTO TERMICO Y CARPINTERIAS



SUSTITUCIÓN DE LAS CARPINTERIAS EXISTENTES POR CARPINTERIAS DE MADERA CON DOBLE JUNTA ELASTICA Y ACRISTALAMIENTO CLIMALIT 4/16/5

TRASDOSADOS AUTOPORTANTES DE PLACA DE YESO Y AISLAMIENTO DE LANA DE ROCA EN LAS FACHADAS

5. TRAMITES ADMINISTRATIVOS:

➤ LICENCIA DE OBRA

DEBIDO A QUE SE ACTUA EN ESTRUCTURA, ES UNA LICENCIA DE OBRA MAYOR.
SE MANTIENE EL USO DE VIVIENDA RELIGIOSA CON CAPILLA

REQUISITOS:

- ❖ APROBACION DE LA XUNTA RELIGIOSA
- ❖ APROBACION DEL PEPRICA
- ❖ PROYECTO DE EJECUCIÓN COMPLETO
- ❖ DEFINICION DEL ALCANCE DE LOS TRABAJOS

PLAZOS LICENCIA:

- 1,5 A 2 MESES UA VEZ PRESENTADO LOS DOCUMENTOS

➤ CRONOGRAMA DE LOS TRABAJOS:

